



LA DEMARCHE DES CENTRALES VILLAGEOISES

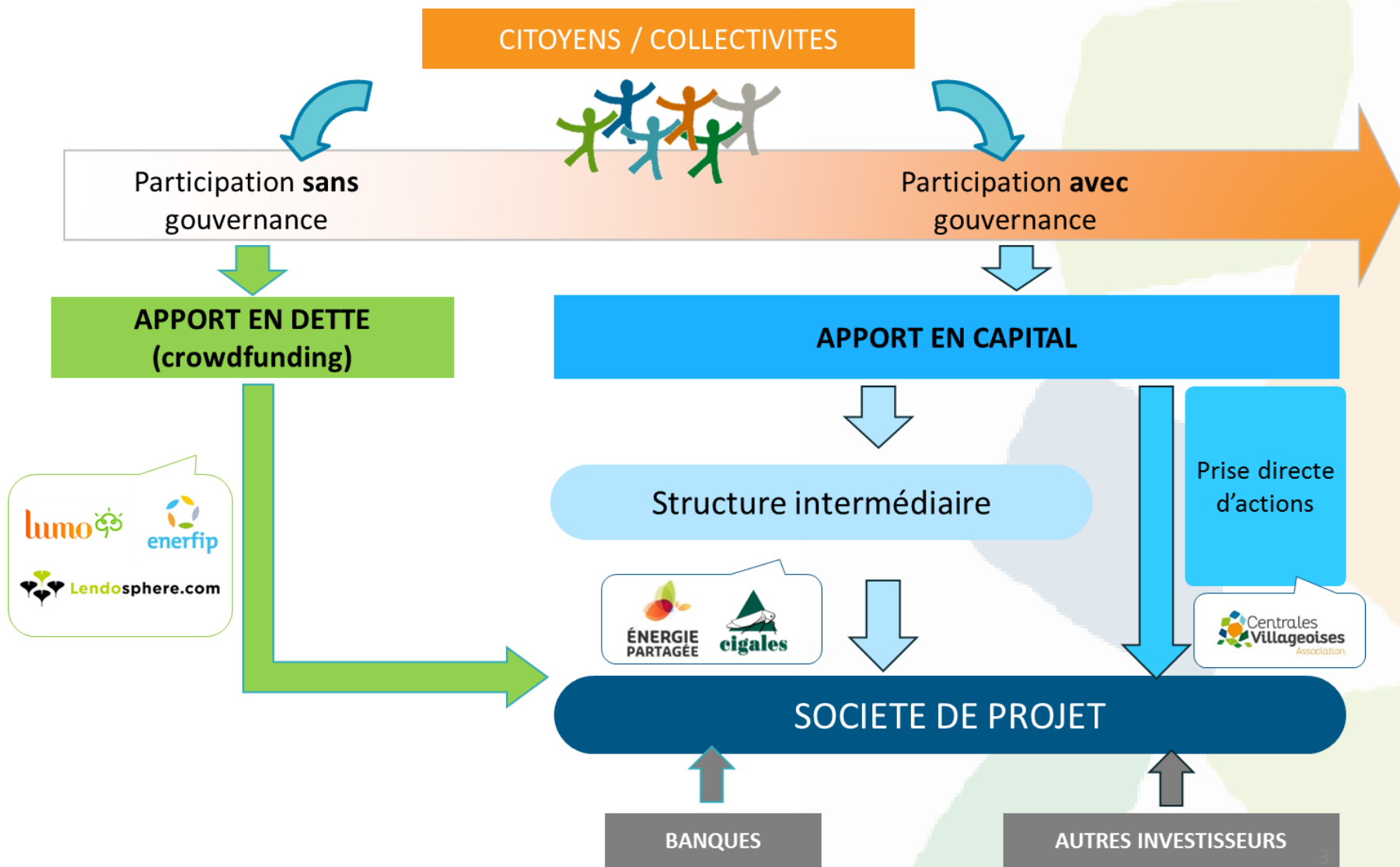
(maj. Janvier 2025)



L'investissement citoyen dans les énergies renouvelables

- Une pratique existant depuis longtemps dans les pays d'Europe du Nord voisins (Danemark, Allemagne, Belgique..)
- Un cadre réglementaire qui a récemment évolué en France
 - Ordonnance sur le crowdfunding (2014)
 - Loi sur l'économie sociale et solidaire (2014)
 - Loi sur la Transition énergétique (2015)
- Des enjeux forts
 - Appropriation des enjeux climatiques par les citoyens
 - Ancrage local, cohérence des projets avec le territoire
 - Développement local, retombées économiques
 - Levier de financement pour démultiplier les projets
 - Acceptabilité locale des projets

Les formes de participation citoyenne



Le modèle des Centrales Villageoises: un pionnier historique

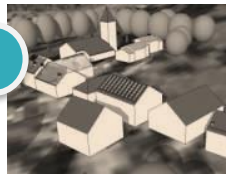
- Expérimentation lancée en 2010 par AURA-EE et 5 Parcs Naturels Régionaux sur 8 territoires pilotes
- Fonds européens et régionaux
- Modèle consolidé puis essaimé depuis 2014

Concept

Sociétés locales associant citoyens, collectivités et entreprises locales pour porter ensemble des projets de transition énergétique, à travers une approche de territoire



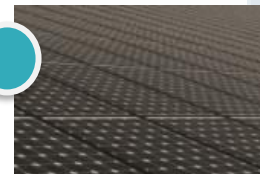
2011 : Animations locales



2012 : Etudes techniques et paysagères



2013 : création de sociétés, montage des projets PV



2014: Mise en service



2018: Création de l'association



Depuis 2014 : Essaimage

Valeurs et spécificités (Charte)

– Démarche territoriale

- Gouvernance citoyenne
- Lien au projet de territoire
- Lien aux collectivités locales
- Prise en compte des enjeux transverses (paysage, développement économique local, lien social, etc.)
- Partage des retombées économiques

– Mutualisation

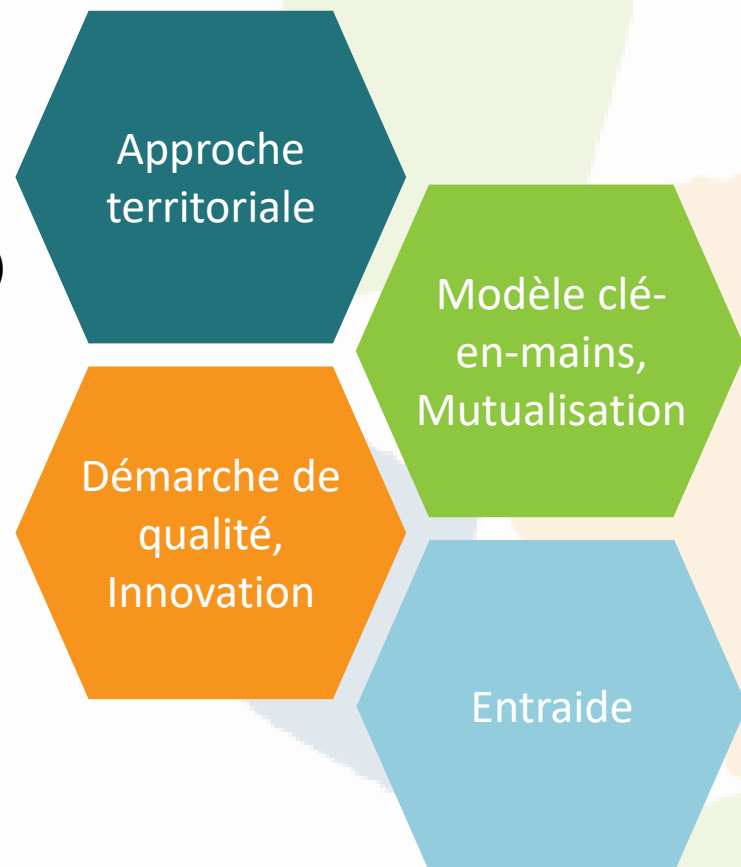
- Partage d'outils et de services , support technique « pas à pas »
- Partenariats

– Démarche de qualité

- Capitalisation continue
- Professionnalisation
- Innovation

– Solidarité

- Entraide entre projets, parrainages
- Fonctionnement de réseau décentralisé et ascendant



Mise en œuvre de la Charte

- **Premier projet photovoltaïque**

EN PHASE EMERGENCE / ANIMATION

- Réaliser une **animation locale large**, sur **plusieurs communes**, intéresser et mobiliser les citoyens
- Rencontrer les élus, obtenir le **soutien des collectivités**
- **Prendre connaissance des** orientations du territoire de référence en matière d'énergie, de paysage, de développement économique – connaître les enjeux du territoire
- Définir un **territoire d'intervention** cohérent géographiquement, économiquement, énergétiquement, et permettant de garder un **lien de proximité**, en listant les communes sur lesquelles la société locale interviendra
- Dans les statuts types
 - Baser le **siège social sur le territoire** d'intervention
 - Prévoir une **gouvernance de type coopérative** et rechercher le **multi-sociétariat**
 - Limiter à **20% la part de capital** pouvant être détenue par un actionnaire
- Préparer le **financement** de la phase Développement (études)

EN PHASE DEVELOPPEMENT / EXPLOITATION

EN PHASE DEVELOPPEMENT

- Missionner un bureau d'études spécialisé comme **Assistant à Maîtrise d'Ouvrage**
- Respecter les clauses des **modèles de bail** proposés et si besoin, faire valider les modifications par un juriste
- Privilégier les **entreprises locales**
- Intégrer les préconisations en matière d'**intégration architecturale ou paysagère**

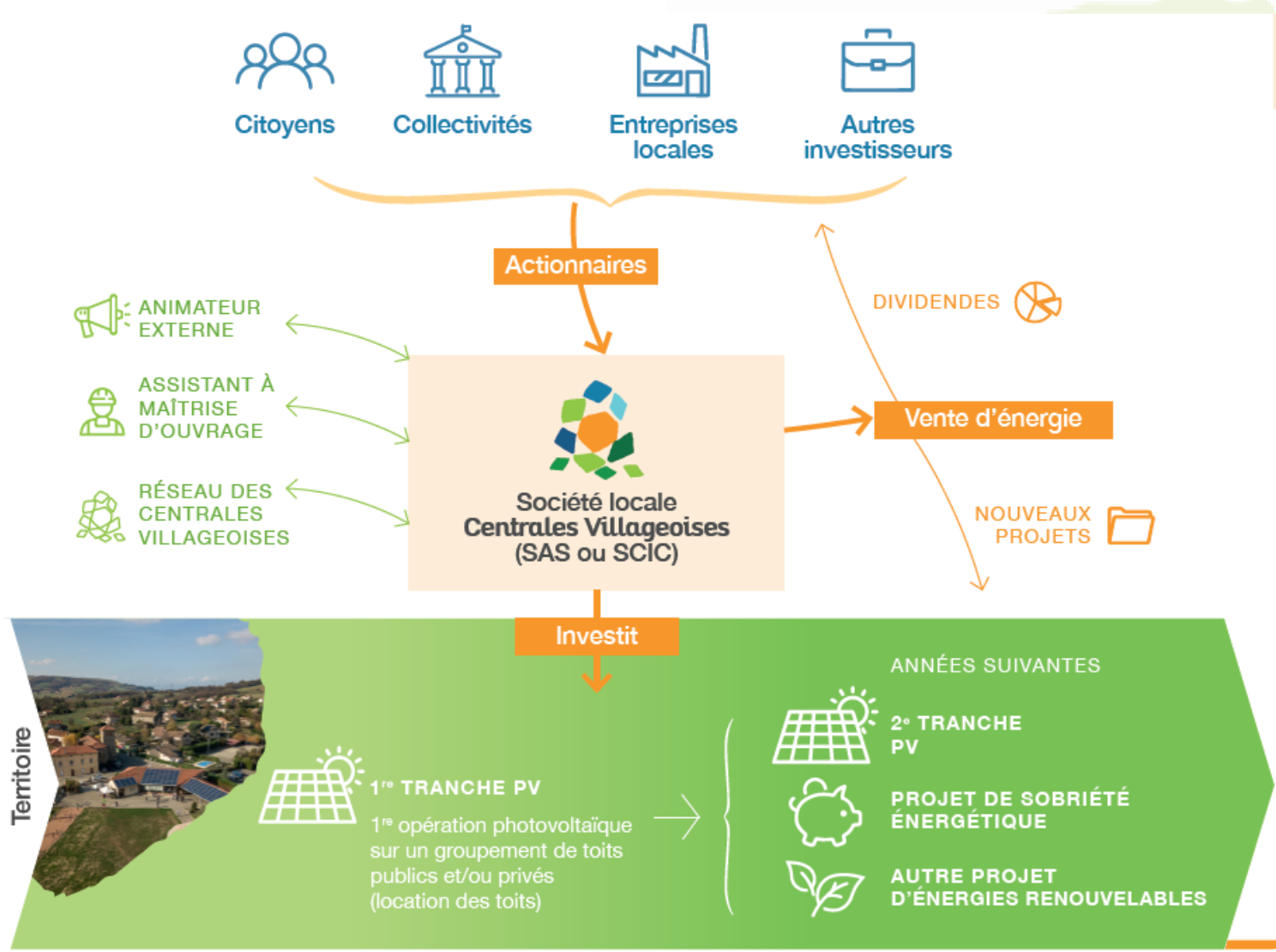
EN PHASE EXPLOITATION

- **Assurer les installations** avec une police d'assurance complète (a minima celle fourni par le modèle)
- Assurer le suivi de production avec un système de **monitoring** et une **entreprise de maintenance** locale
- **Réinvestir** dans de nouveaux projets au service du territoire
- Verser des **dividendes** aux actionnaires

- **Maîtrise de l'énergie**

- Défi Familles A Energie Positive / DECLICS
- Conférences, ateliers (ex : Fresque du Climat, 2 tonnes, réunions Tupperwatt...)

Le modèle des Centrales villageoises



L'impact des Centrales Villageoises sur les territoires



Environnemental

- ✓ Réponse aux objectifs énergétiques du territoire
- ✓ Solarisation du foncier sans investissement nécessaire des propriétaires

Social

- ✓ Mise en mouvement collective
- ✓ Création de lien social entre habitants et animation territoriale
- ✓ Renforcement des liens entre citoyens et collectivités locales

+ De nouveaux services en lien avec les enjeux des territoires peuvent émerger de ces initiatives !



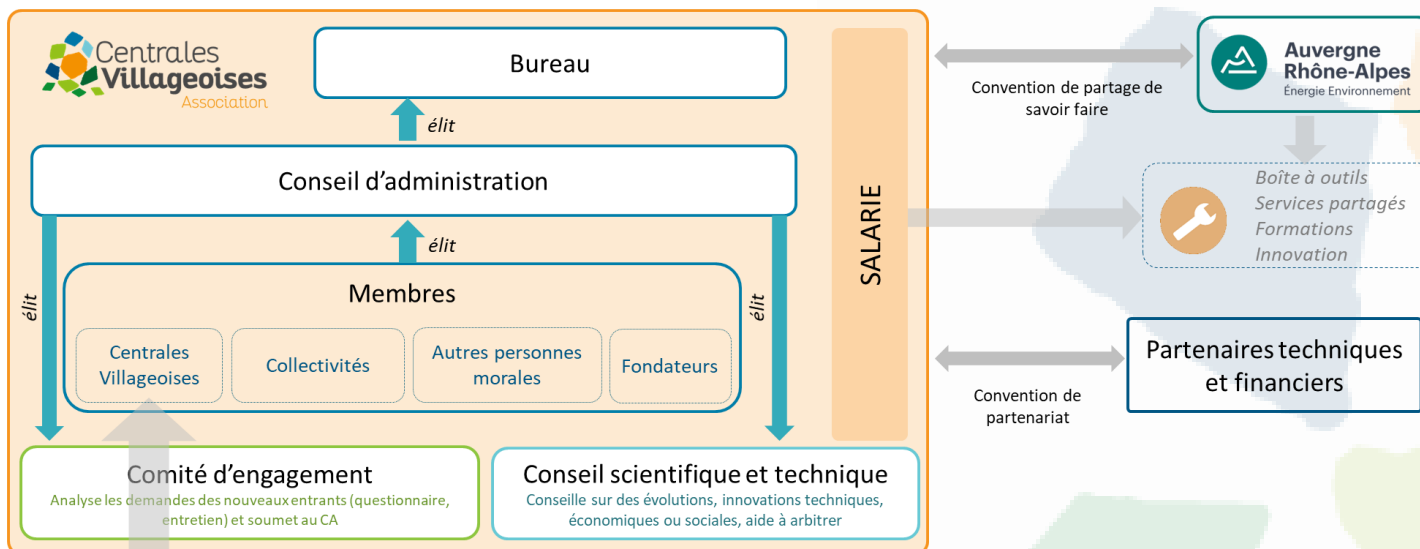
Economique

- ✓ Retombées économiques locales (recours aux professionnels locaux, location de toitures etc.)
- ✓ Création d'emploi



Un réseau organisé autour d'une association

- Association nationale créée en mars 2018 pour promouvoir le modèle des CV, lui donner de la visibilité et lui permettre d'évoluer
- Porteurs de projets (Centrales Villageoises) très majoritaires au sein de l'association et de son CA



Citoyens

Barème de cotisation : [lien](#)

En chiffres (janvier 2025)



74 territoires
impliqués dans
10 régions



+ de 7500
actionnaires



530 installations
PV en service

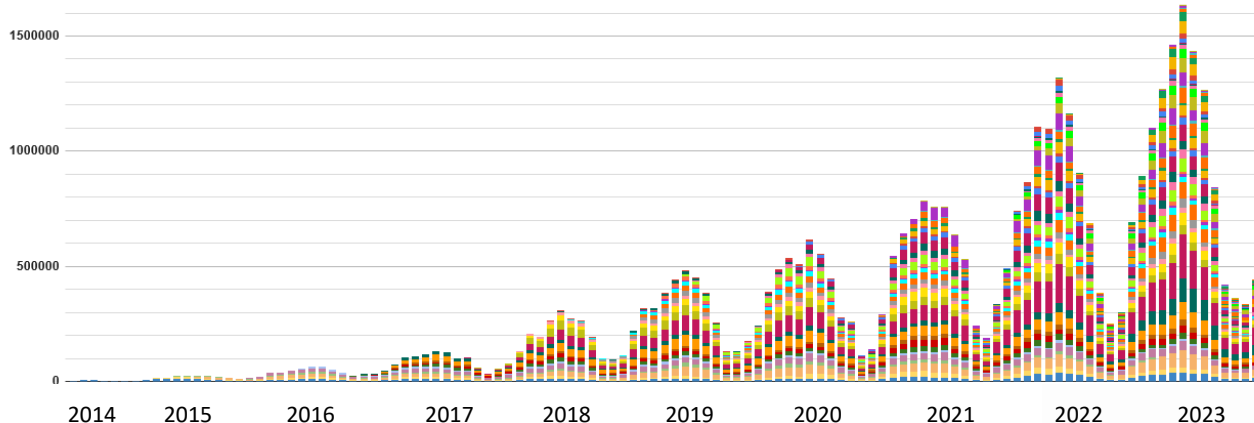


12 MWC de puissance
installée

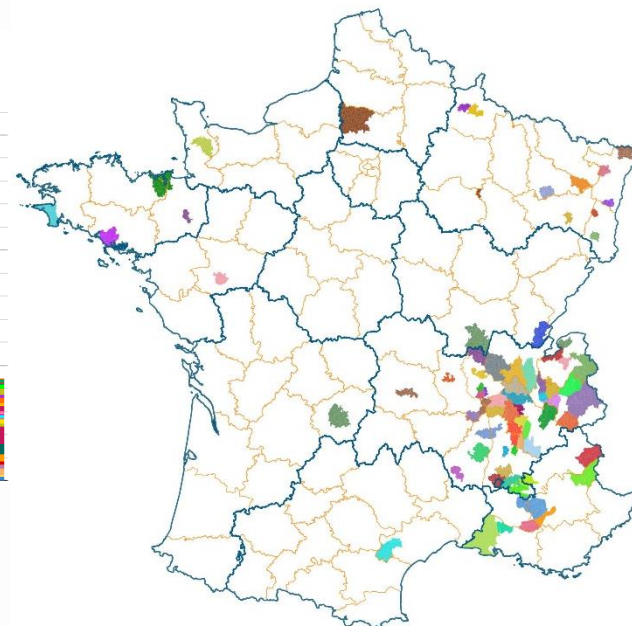


+ de 16 M€
investis

Production (kWh) des Centrales Villageoises Photovoltaïques en service



Production mensuelle cumulée des Centrales Villageoises (en kWh)



Pour plus de chiffres : <http://www.centralesvillageoises.fr/les-chiffres-cles>

En images

Les installations



Les comités de pilotage



Mutualisation au sein d'un réseau

Outils « pas à pas »



« Hotline » pour les porteurs de projets



Guides, documents types



Boîte mail dédiée



Site web dédié



Lettre d'infos



Forum



Formations



Webinaires



Relecture statuts



Parrainage



Comité de pilotage

Services



Assurances



Comptabilité



Contacts banques



Outil de visio partagé



Raccordement au réseau



Expertise SCIC



Support projets ACC



Cloud partagé

Comment lancer une dynamique localement ?

1

Mobiliser les acteurs locaux

- ✓ Organiser des réunions publiques
- ✓ Mobiliser les élus et les services des collectivités
- ✓ Mobiliser les associations locales pour faire relai

2

S'appuyer sur les réseaux et les expériences abouties

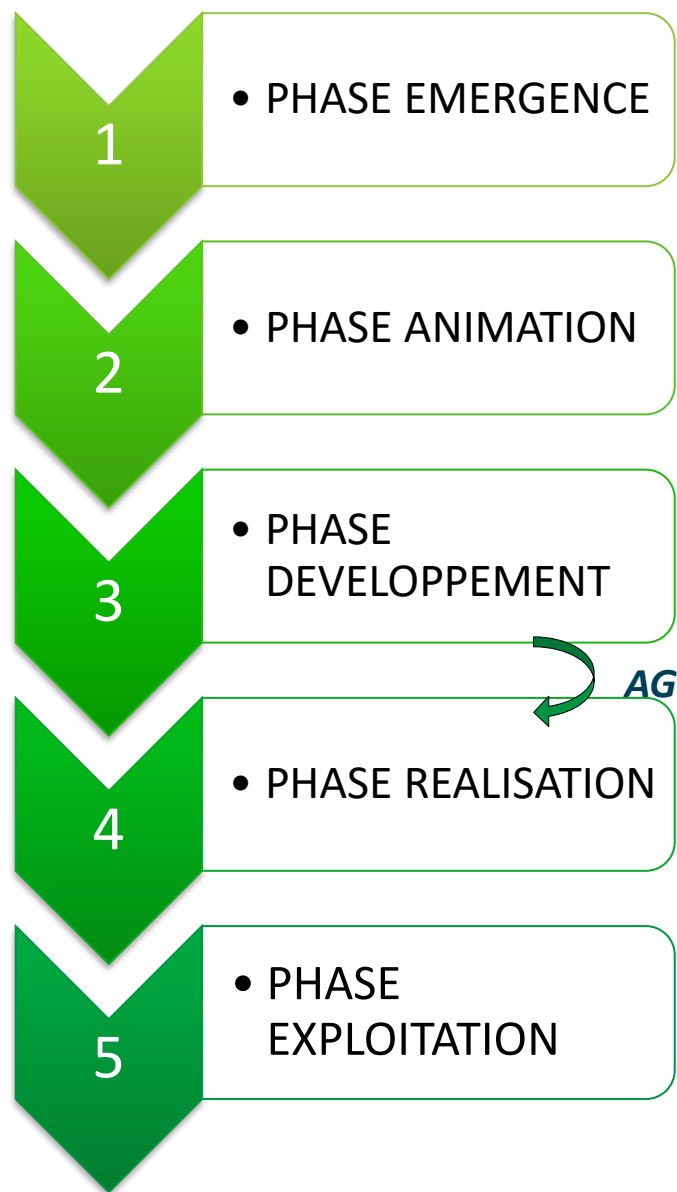
- ✓ Se rapprocher du réseau des Centrales Villageoises et du réseau régional de l'énergie citoyenne
- ✓ Se mettre en lien avec des porteurs de projets voisins
- ✓ Les faire témoigner en réunion publique et obtenir de précieux conseils

3

Créer un collectif organisé

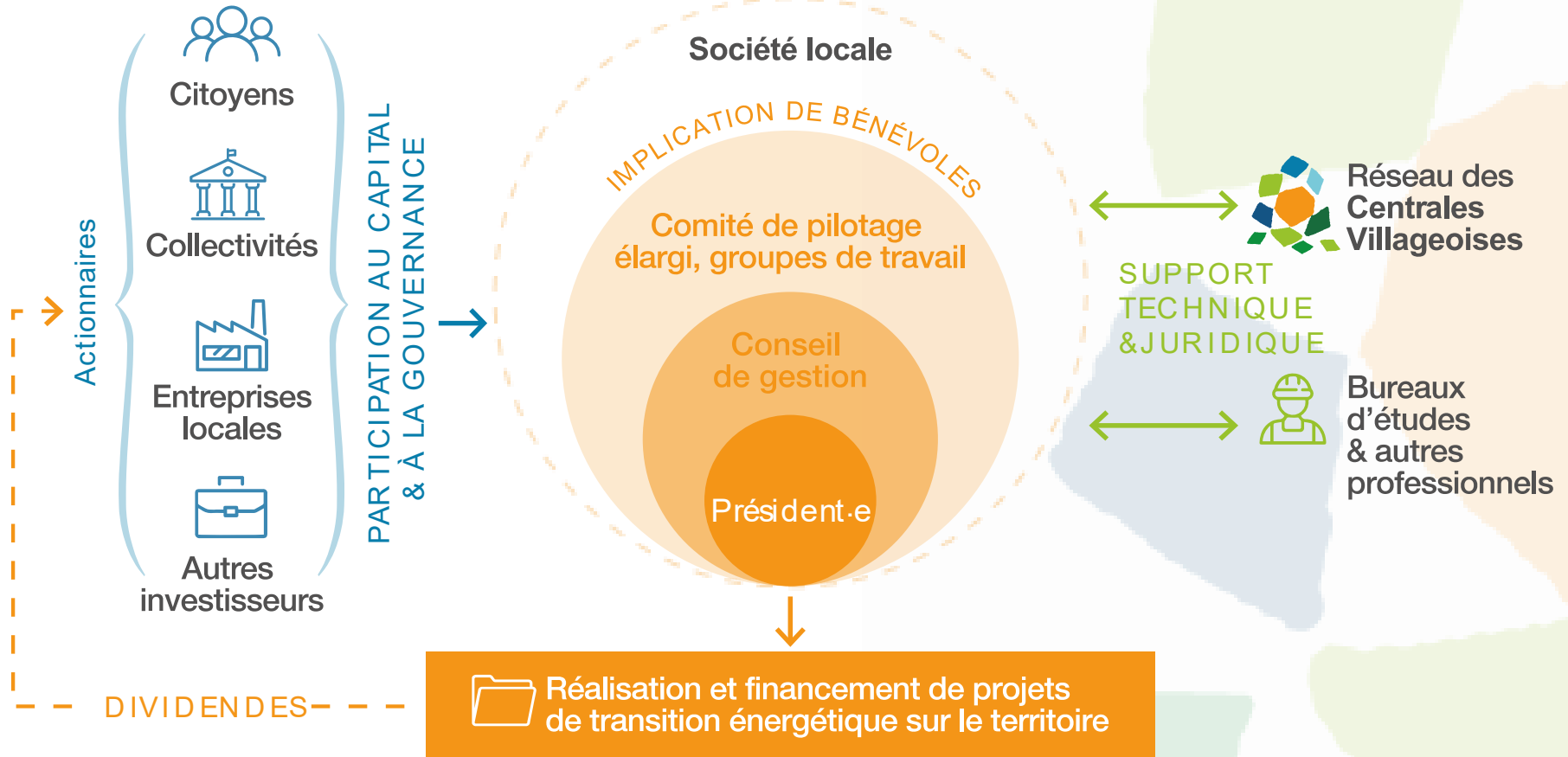
- ✓ Constituer une base de contacts de personnes intéressées
- ✓ Constituer des groupes de travail thématiques
- ✓ Identifier des premiers projets potentiels (toitures à solariser)
- ✓ Intégrer le réseau des Centrales Villageoises pour bénéficier des ressources et de l'appui du réseau

Mise en œuvre : méthode



- Réunions publiques, rencontre des élus, etc. :
 - Présenter les différentes implications citoyennes possibles, voir si le modèle des CV répond à un intérêt local
 - Faire émerger un collectif
 - Valider l'adhésion à la Charte CV
- Groupes de travail
 - Technique : recherche de toitures pour un 1^{er} projet PV
 - Juridique : choix du modèle juridique et travail sur les statuts de la société, organisation de la gouvernance
 - Communication locale
- Volet technique
 - Etudes techniques (structures, faisabilité PV, raccordement)
- Volet juridique et financier
 - Capitalisation de la société, Montage bancaire
- Finalisation des contrats
- Chantier
- Mise en service
- Facturation de l'électricité vendue
- Gestion de la société

Le fonctionnement interne des collectifs



Exemples

SAS Centrales Villageoises du Pays Mornantais (Rhône)

283 actionnaires

Capital social de **156 750€** dont 14 410€ par des collectivités

▪ **EN SERVICE DEPUIS 2018 (2 tranches réalisées)**

- 27 toitures sur 12 villages du territoire
- Puissance : **491 kWc (env. 2500 m²)**
- Production : 500 MWh/an
- Coût total : 750 k€

SCIC SAS Centrales Villageoises Ener'Guil (Hautes-Alpes)

302 sociétaires

Capital social de **156 850€** dont **34 900€** par des collectivités

▪ **EN SERVICE DEPUIS 2016 (3 tranches réalisées)**

- 21 toitures sur 9 villages du territoire
- Puissance : **261 kWc (env. 1500 m²)**
- Production : 310 MWh/an
- Coût total : 528 k€



En savoir plus en vidéos

Comprendre le modèle des Centrales Villageoises en 2 minutes



[Lien](#)

Une démarche globale pour une application locale : illustration en 4 min



[Lien](#)

Un webinaire pour prendre le temps de comprendre le modèle



[Lien](#)

Lancer une démarche de Centrales Villageoises : les premières étapes

Mois 1

1. Comprendre le modèle des Centrales Villageoises et le rôle des autres acteurs de l'énergie citoyenne
 - Ressources en ligne
 - Echange avec des collectifs qui ont déjà mis en œuvre la démarche
 - Echanges avec l'association
 - Visites de sites

Mois 2-3

2. Présentation du projet aux collectivités locales / lien au projet de territoire
 - Rencontre des techniciens et élus
 - Prise de connaissance du Plan Climat, charte paysagère, actions publiques locales..

Mois 3 - 4

3. Réalisation de réunions publiques
 - Présentation du modèle Centrales Villageoises et adhésion à ce modèle
 - Constitution d'un groupe de bénévoles motivés et de groupes de travail

Mois 4 - 5

4. Définition d'un territoire d'action
5. Identification de premières toitures à équiper
6. Sollicitation du comité d'engagement pour entrer dans le réseau des Centrales Villageoises et bénéficier des ressources
 - Questionnaire à remplir
 - Viso de 2h environ

Lancer une démarche de Centrales Villageoises : ressources utiles

- Charte
- Brochure
- Vidéos de présentation et témoignages
- Diaporama type
- Site internet : page sur les premières étapes de la démarche
 - Emergence
 - Animation
- Annuaire des Centrales Villageoises

Liens avec l'écosystème de l'énergie citoyenne

Energie Partagée



Les réseaux régionaux



- Les Centrales Villageoises font partie de l'écosystème de l'énergie citoyenne
- Elles **respectent la charte** d'Energie Partagée et **vont plus loin** sur certains critères (ancrage local, territorialité, gouvernance citoyenne et coopérative)
- **Partenariat** à l'échelle nationale pour mener des travaux communs
- **Adhésion simplifiée** pour permettre aux collectifs qui le souhaitent d'adhérer à l'association Centrales Villageoise, à Energie Partagée et à leur réseau régional

Questions ?



@CV VercorSoleil

MERCI



@Centrales Villagesoles du Val d'Yrieux

Avec le soutien de :

Avec le soutien de :



@PNR Baronnies Provençales