



## CV DU PAYS MORNANTAIS

Communauté des Communes du Pays Mornantais

69440 MORNANT

## ETATS FINANCIERS

Du 01/01/2019 au 31/12/2019

# SOMMAIRE CHD

*CV DU PAYS MORVANNAIS*  
Du 01/01/2019 au 31/12/2019

En Euro

Attestation.....	3
Attestation/Rapport.....	3
<b>DOSSIER DE GESTION.....</b>	<b>4</b>
Synthèse.....	5
Soldes Intermédiaires de Gestion.....	6
<b>COMPTES ANNUELS.....</b>	<b>7</b>
Bilan - Actif.....	8
Bilan - Passif.....	9
Compte de résultat synthétique.....	10
Compte de résultat synthétique.....	11
<b>DETAIL DES COMPTES.....</b>	<b>12</b>
Bilan - Actif détaillé.....	13
Bilan - Passif détaillé.....	14
Compte de résultat détaillé.....	15
<b>IMPRI MES FI SCAUX.....</b>	<b>17</b>
Réal simplifié.....	18

# ATTESTATION

En Euro

*CV DU PAYS MORNANTAIS*  
Du 01/01/2019 au 31/12/2019

Dans le cadre de la mission de présentation des comptes annuels qui a été réalisée pour le compte de :

CV DU PAYS MORNANTAIS  
Pour l'exercice du 01/01/2019 au 31/12/2019

et conformément aux termes de notre lettre de mission, nous avons effectué les diligences prévues par la norme professionnelle du Conseil Supérieur de l'Ordre des Experts-Comptables applicable à la mission de présentation des comptes qui ne constitue ni un audit ni un examen limité.

Sur la base de nos travaux, nous n'avons pas relevé d'éléments remettant en cause la cohérence et la vraisemblance des comptes annuels pris dans leur ensemble.

Ces comptes annuels sont joints à la présente attestation, ils sont paginés conformément au sommaire figurant en tête du présent document, ils se caractérisent par les données suivantes :

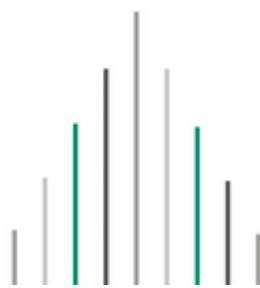
Total du bilan	755 241 €
Chiffre d'affaires	70 323 €
Résultat net comptable	2 444 €

Fait à VILLEURBANNE,  
Le .

BRUNO SUCHOCKI,  
Expert-comptable.



## DOSSIER DE GESTION



# SYNTHÈSE

CV DU PAYS MORVANNAIS  
Du 01/01/2019 au 31/12/2019

En Euro

ÉLÉMENTS DE RENTABILITÉ	Du 01/01/19 au 31/12/19	Du 01/01/18 au 31/12/18	Montant	Variation N / N-1	
	Montant	Montant		Valeur	%
Chiffre d'affaires	70 323	68 066		2 257	3
Ventes de marchandises					
Production de l'exercice	70 323	68 066		2 257	3
Marge commerciale					
Marge globale	70 323	68 066		2 257	3
Valeur ajoutée	45 043	49 029		-3 986	-8
Excédent brut d'exploitation	30 551	43 950		-13 399	-30
Amortissements et provisions	29 702	22 277		7 426	33
Résultat d'exploitation	897	21 673		-20 776	-96
Résultat financier	-5 491	-6 159		668	11
Résultat courant	-4 594	15 514		-20 108	-130
Résultat exceptionnel	7 470	914		6 556	718
Résultat net de l'exercice	2 444	14 986		-12 542	-84

ÉLÉMENTS FINANCIERS	Du 01/01/19 au 31/12/19	Du 01/01/18 au 31/12/18	Montant	Variation N / N-1	
	Montant	Montant		Valeur	%
Capacité d'autofinancement	24 677	31 349		-6 672	-21
Fonds de roulement net global	227 786	239 918	97 949	-12 133	-5
Besoin en fonds de roulement	43 817	168 045	-41 408	-124 227	-74
Trésorerie	183 968	71 874		112 095	156

RATIOS	Du 01/01/19 au 31/12/19	Du 01/01/18 au 31/12/18	Montant	Variation N / N-1	
	Montant	Montant		Valeur	%
Crédit clients <i>(en jours)</i>	58	27		31	114
Crédit fournisseurs <i>(en jours)</i>	265	116		149	128
Rotation stocks <i>(en jours)</i>					
Autonomie financière					3
Capacité de remboursement					-29
Taux d'endettement	2	2			-5
Rentabilité financière					-80
Rentabilité commerciale					-86

# SOLDES INTERMÉDIAIRES DE GESTION

CV DU PAYS MORVANNAIS  
Du 01/01/2019 au 31/12/2019

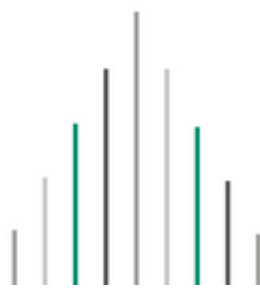
En Euro

	Du 01/01/19 Au 31/12/19	en %	Du 01/01/18 Au 31/12/18	en %	Variation	
					en valeur	en %
<b>CHIFFRE D'AFFAIRES</b>	<b>70 323</b>	<b>100</b>	<b>68 066</b>	<b>100</b>	<b>2 257</b>	<b>3</b>
Ventes de marchandises - Coût d'achat des march. vendues						
<b>MARGE COMMERCIALE</b>						
Production vendue (biens et services) + / - Production stockée + Production immobilisée	70 323	100	68 066	100	2 257	3
<b>PRODUCTION DE L'EXERCICE</b>	<b>70 323</b>	<b>100</b>	<b>68 066</b>	<b>100</b>	<b>2 257</b>	<b>3</b>
<b>CHIFFRE D'ACTIVITÉ</b>	<b>70 323</b>	<b>100</b>	<b>68 066</b>	<b>100</b>	<b>2 257</b>	<b>3</b>
- Matières premières - Sous-traitance (directe)						
<b>MARGE DE PRODUCTION</b>	<b>70 323</b>	<b>100</b>	<b>68 066</b>	<b>100</b>	<b>2 257</b>	<b>3</b>
<b>MARGE BRUTE TOTALE</b>	<b>70 323</b>	<b>100</b>	<b>68 066</b>	<b>100</b>	<b>2 257</b>	<b>3</b>
- Autres achats - Charges externes	1 227 24 054	2 34	1 028 18 009	2 26	199 6 045	19 34
<b>VALEUR AJOUTÉE PRODUITE</b>	<b>45 043</b>	<b>64</b>	<b>49 029</b>	<b>72</b>	<b>-3 986</b>	<b>-8</b>
Subventions d'exploitation - Impôts, taxes et versements assimilés - Salaires et traitements - Charges sociales Total	256 10 350 3 886 -14 492	 15 6 -21	151 3 450 1 478 -5 079	 5 2 -7	105 6 900 2 408 -9 413	69 200 163 185
<b>EXCÉDENT BRUT D'EXPLOITATION</b>	<b>30 551</b>	<b>43</b>	<b>43 950</b>	<b>65</b>	<b>-13 399</b>	<b>-30</b>
Reprises sur dép., prov., amort. + Transferts de charges d'exploitation + Autres produits d'exploitation - Dotations amort. et dépréciations - Autres charges d'exploitation Total	52 29 702 4 -29 654	 42  -42	22 277 1	33 -33	7 426 3 -7 377	33 399 33
<b>RÉSULTAT D'EXPLOITATION</b>	<b>897</b>	<b>1</b>	<b>21 673</b>	<b>32</b>	<b>-20 776</b>	<b>-96</b>
Opérations en commun + Produits financiers - Charges financières Total	98 5 589 -5 491	 8 -8	6 159 -6 159	9 -9	98 -570 668	 -9 -11
<b>RÉSULTAT COURANT</b>	<b>-4 594</b>	<b>-7</b>	<b>15 514</b>	<b>23</b>	<b>-20 108</b>	<b>-130</b>
+ Produits exceptionnels (1) - Charges exceptionnelles (2) - Participation des salariés - Impôt sur les bénéfices (IS) Total	7 470 431 7 039	11 1 10	5 914 5 000 -527	9 7 -1	1 556 -5 000 7 566	26 -100 -70
<b>RÉSULTAT EXERCICE</b>	<b>2 444</b>	<b>3</b>	<b>14 986</b>	<b>22</b>	<b>-12 542</b>	<b>-84</b>

(1) dont produits cessions éléments cédés  
(2) dont valeurs comptables éléments cédés



## COMPTES ANNUELS



# BILAN - ACTIF

CV DU PAYS MORVANNAIS  
Du 01/01/2019 au 31/12/2019

En Euro

ACTIF	Valeurs au 31/12/19			% de l'actif	Valeurs au 31/12/18	% de l'actif
	Val. Brutes	Amort. & dépr	Val. Nettes			
Capital souscrit non appelé						
<b>ACTIF IMMOBILISÉ</b>						
Immobilisations incorporelles						
Frais d'établissement						
Frais de développement						
Concessions, brevets et droits similaires	100		100		100	
Fonds commercial (1)						
Autres immobilisations incorporelles						
Immobilisations incorporelles en cours						
Avances et acomptes						
Immobilisations corporelles				66		67
Terrains						
Constructions						
Installations tech., matériel & outillages						
Autres immobilisations corporelles	548 607	51 979	496 628		526 330	
Immobilisations corporelles en cours	3 682		3 682			
Avances et acomptes						
Immobilisations financières (2)						
Participations	1 000		1 000		1 000	
Créances rattachées à des participations						
Titres immobilisés de l'activité de portefeuille						
Autres titres immobilisés						
Prêts						
Autres immobilisations financières						
<b>TOTAL ACTIF IMMOBILISÉ</b>	<b>553 389</b>	<b>51 979</b>	<b>501 410</b>	<b>66</b>	<b>527 430</b>	<b>67</b>
<b>ACTIF CIRCULANT</b>						
Stocks et en-cours						
Matières premières et autres appro						
En-cours de production (biens et services)						
Produits intermédiaires et finis						
Marchandises						
Avances et acomptes versés sur commandes						
Créances				8		23
Clients (3)	11 096		11 096		5 102	
Clients Factures à établir (3)						
Autres créances (3)	46 456		46 456		172 809	
Capital souscrit - appelé non versé						
Valeurs mobilières de placement				13		
Actions propres						
Autres titres	100 198		100 198		100	
Instruments de trésorerie						
Disponibilités	88 782		88 782	12	77 138	10
Charges constatées d'avance (3)	7 299		7 299	1	4 215	1
<b>TOTAL ACTIF CIRCULANT</b>	<b>253 831</b>		<b>253 831</b>	<b>34</b>	<b>259 363</b>	<b>33</b>
Charges à répartir sur plusieurs exercices						
Primes de remboursement des emprunts						
Ecarts de conversion actif						
<b>TOTAL ACTIF GÉNÉRAL</b>	<b>807 220</b>	<b>51 979</b>	<b>755 241</b>	<b>100</b>	<b>786 794</b>	<b>100</b>

(1) Dont droit au bail

(2) Dont à moins d'un an (brut)

(3) Dont à plus d'un an (brut)



# BILAN - PASSIF

CV DU PAYS MORVANNAIS  
Du 01/01/2019 au 31/12/2019

En Euro

PASSIF	Valeurs au 31/12/19	% du passif	Valeurs au 31/12/18	% du passif
<b>CAPITAUX PROPRES</b>				
Capital (dont versé : 142 500 )	142 500	19	142 500	18
Primes d'émission, de fusion, d'apport				
Écarts de réévaluation				
Écart d'équivalence				
Réserves		1		
Réserve légale	226			
Réserves statutaires ou contractuelles	453			
Réserves réglementées				
Autres réserves	3 849			
Report à nouveau			-10 458	-1
Résultat de l'exercice (bénéfice ou perte)	2 444		14 986	2
<b>SITUATION NETTE</b>	<b>149 472</b>	<b>20</b>	<b>147 028</b>	<b>19</b>
Subventions d'investissement	136 010	18	143 479	18
Provisions réglementées				
<b>TOTAL CAPITAUX PROPRES</b>	<b>285 482</b>	<b>38</b>	<b>290 507</b>	<b>37</b>
<b>AUTRES FONDS PROPRES</b>				
Produit des émissions de titres participatifs				
Avances conditionnées				
<b>TOTAL AUTRES FONDS PROPRES</b>				
<b>PROVISIONS</b>				
Provisions pour risques				
Provisions pour charges				
<b>TOTAL PROVISIONS</b>				
<b>DETTES (1)</b>				
Emprunts obligataires convertibles				
Autres emprunts obligataires				
Emprunts et dettes auprès des établissements de crédit (2)	438 726	58	469 564	60
Emprunts et dettes financières diverses (3)	10 000	1	12 642	2
Avances et acomptes reçus sur commandes en cours				
Dettes Fournisseurs et Comptes rattachés	20 055	3	6 418	1
Dettes fiscales et sociales	979		2 617	
Dettes sur immobilisations et Comptes rattachés				
Autres dettes			5 046	1
Instruments de trésorerie				
Produits constatés d'avance				
<b>TOTAL DETTES</b>	<b>469 759</b>	<b>62</b>	<b>496 287</b>	<b>63</b>
Écarts de conversion passif				
<b>TOTAL PASSIF GÉNÉRAL</b>	<b>755 241</b>	<b>100</b>	<b>786 794</b>	<b>100</b>

(1) Dont à plus d'un an

(1) Dont à moins d'un an

(2) Dont concours bancaires courants et soldes créditeurs de banques

(3) Dont emprunts participatifs

371 566

98 193

496 287

# COMPTE DE RÉSULTAT SYNTHÉTIQUE

CV DU PAYS MORVANNAIS  
Du 01/01/2019 au 31/12/2019

En Euro

	Du 01/01/19 Au 31/12/19	% CA	Du 01/01/18 Au 31/12/18	% CA	Variation	
					en valeur	en %
Produits d'exploitation (1)						
Ventes de marchandises						
Production vendue (biens et services)	70 323	100	68 066	100	2 257	3
<b>Montant net du chiffre d'affaires</b>	<b>70 323</b>	<b>100</b>	<b>68 066</b>	<b>100</b>	<b>2 257</b>	<b>3</b>
Production stockée						
Production immobilisée						
Subventions d'exploitation						
Reprises sur provisions (et amortissements), transferts de charges						
Autres produits	52				52	
<b>TOTAL DES PRODUITS D'EXPLOITATION</b>	<b>70 376</b>	<b>100</b>	<b>68 066</b>	<b>100</b>	<b>2 309</b>	<b>3</b>
Charges d'exploitation (2)						
Achats de marchandises						
Variation de stocks						
Achats de matières premières et autres approvisionnements						
Variation de stocks						
Autres achats et charges externes	25 281	36	19 038	28	6 243	33
Impôts, taxes et versements assimilés	256		151		105	69
Salaires et traitements	10 350	15	3 450	5	6 900	200
Charges sociales	3 886	6	1 478	2	2 408	163
Dot. aux amortissements et dépréciations						
Sur immobilisations : dot. aux amorts	29 702	42	22 277	33	7 426	33
Sur immobilisations : dot. aux dépréc.						
Sur actif circulant : dot. aux dépréc.						
Dotations aux provisions						
Autres charges	4		1		3	399
<b>TOTAL DES CHARGES D'EXPLOITATION</b>	<b>69 479</b>	<b>99</b>	<b>46 394</b>	<b>68</b>	<b>23 085</b>	<b>50</b>
<b>RÉSULTAT D'EXPLOITATION</b>	<b>897</b>	<b>1</b>	<b>21 673</b>	<b>32</b>	<b>-20 776</b>	<b>-96</b>
Quotes-parts de résultat sur opérations faites en commun						
Bénéfice ou perte transférée						
Perte ou bénéfice transféré						

(1) Dont produits afférents à des exercices antérieurs

(2) Dont charges afférentes à des exercices antérieurs

# COMPTE DE RÉSULTAT SYNTHÉTIQUE

CV DU PAYS MORVANNAIS  
Du 01/01/2019 au 31/12/2019

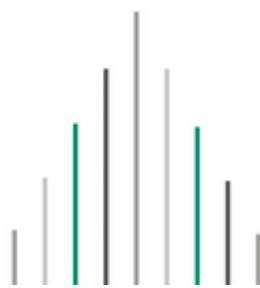
En Euro

	Du 01/01/19 Au 31/12/19	% CA	Du 01/01/18 Au 31/12/18	% CA	Variation	
					en valeur	en %
Produits financiers						
De participation (3)	98				98	
Autres valeurs mob. créances d'actif immo. (3)						
Autres intérêts et produits assimilés (3)						
Reprises sur prov., dépréciations, transferts						
Différences positives de change						
Produits nets sur cession de valeurs mobilières de placement						
<b>TOTAL DES PRODUITS FINANCIERS</b>	<b>98</b>				<b>98</b>	
Charges financières						
Dot. amortissements, dépréc., prov.						
Intérêts et charges assimilées (4)	5 589	8	6 159	9	-570	-9
Différences négatives de change						
Charges sur cession de valeurs mobilières de placement						
<b>TOTAL DES CHARGES FINANCIÈRES</b>	<b>5 589</b>	<b>8</b>	<b>6 159</b>	<b>9</b>	<b>-570</b>	<b>-9</b>
<b>RÉSULTAT FINANCIER</b>	<b>-5 491</b>	<b>-8</b>	<b>-6 159</b>	<b>-9</b>	<b>668</b>	<b>-11</b>
<b>RÉSULTAT COURANT avant impôts</b>	<b>-4 594</b>	<b>-7</b>	<b>15 514</b>	<b>23</b>	<b>-20 108</b>	<b>-130</b>
Produits exceptionnels						
Sur opérations de gestion						
Sur opérations en capital	7 470	11	5 914	9	1 556	26
Reprises sur provisions, dépréciations, transfert de charges						
<b>TOTAL DES PRODUITS EXCEPTIONNELS</b>	<b>7 470</b>	<b>11</b>	<b>5 914</b>	<b>9</b>	<b>1 556</b>	<b>26</b>
Charges exceptionnelles						
Sur opérations de gestion			5 000	7	-5 000	-100
Sur opérations en capital						
Dot. amortissements, dépréciations, prov.						
<b>TOTAL DES CHARGES EXCEPTIONNELLES</b>			<b>5 000</b>	<b>7</b>	<b>-5 000</b>	<b>-100</b>
<b>RESULTAT EXCEPTIONNEL</b>	<b>7 470</b>	<b>11</b>	<b>914</b>	<b>1</b>	<b>6 556</b>	<b>718</b>
Participation des salariés aux résultats						
Impôt sur les bénéfices	431	1	1 441	2	-1 010	-70
<b>TOTAL DES PRODUITS</b>	<b>77 944</b>	<b>111</b>	<b>73 980</b>	<b>109</b>	<b>3 964</b>	<b>5</b>
<b>TOTAL DES CHARGES</b>	<b>75 499</b>	<b>107</b>	<b>58 994</b>	<b>87</b>	<b>16 506</b>	<b>28</b>
<b>Bénéfice ou Perte</b>	<b>2 444</b>	<b>3</b>	<b>14 986</b>	<b>22</b>	<b>-12 542</b>	<b>-84</b>

(3) Dont produits concernant les entités liées  
(4) Dont intérêts concernant les entités liées



## DETAIL DES COMPTES



# BILAN - ACTIF DÉTAILLÉ

CV DU PAYS MORVANNAIS  
Du 01/01/2019 au 31/12/2019

En Euro

ACTIF	Valeurs nettes au 31/12/19	Valeurs nettes au 31/12/18	Variation	
			en valeur	en %
<b>ACTIF IMMOBILISÉ</b>				
Immobilisations incorporelles				
Concessions, brevets et droits similaires	100	100		
<i>Conces&amp;droit simil brev licenc</i>	100	100		
Immobilisations corporelles				
Autres immobilisations corporelles	496 628	526 330	-29 702	-6
<i>Installation tranche 1</i>	503 167	503 167		
<i>Onduleurs tranche 1</i>	45 440	45 440		
<i>Amort instal tr 1</i>	-44 027	-18 869	-25 158	-133
<i>Amort ondul tr 1</i>	-7 952	-3 408	-4 544	-133
Immobilisations corporelles en cours	3 682		3 682	
<i>Immas corporelles en cours</i>	3 682		3 682	
Immobilisations financières (2)				
Participations	1 000	1 000		
<i>Titres de participation</i>	1 000	1 000		
<b>TOTAL ACTIF IMMOBILISÉ</b>	<b>501 410</b>	<b>527 430</b>	<b>-26 021</b>	<b>-5</b>
<b>ACTIF CIRCULANT</b>				
Stocks et en-cours				
Créances (3)				
Clients (3)	11 096	5 102	5 994	117
<i>Clients divers</i>	11 096	5 102	5 994	117
Autres (3)	46 456	172 809	-126 353	-73
<i>Tva deductible abs</i>	466	99	368	372
<i>Remboursement tva demande</i>	1 079	7 931	-6 852	-86
<i>Tva s/fact non parvenues</i>	1 324	403	922	229
<i>Produits a recevoir</i>	43 586	164 376	-120 790	-73
Valeurs mobilières de placement				
Autres titres	100 198	100	100 098	
<i>Autres valeurs mobilières</i>	100 198	100	100 098	
Disponibilités	88 782	77 138	11 644	15
<i>Banque populaire</i>	29 371	30 094	-723	-2
<i>Caisse d'épargne</i>	59 411	47 044	12 367	26
Charges constatées d'avance (3)	7 299	4 215	3 085	73
<i>Charges constatees d'avance</i>	7 299	4 215	3 085	73
<b>TOTAL ACTIF CIRCULANT</b>	<b>253 831</b>	<b>259 363</b>	<b>-5 532</b>	<b>-2</b>
<b>TOTAL ACTIF GÉNÉRAL</b>	<b>755 241</b>	<b>786 794</b>	<b>-31 553</b>	<b>-4</b>

# BILAN - PASSIF DÉTAILLÉ

 CV DU PAYS MORNANTAIS  
 Du 01/01/2019 au 31/12/2019

En Euro

PASSIF	Valeurs au 31/12/19	Valeurs au 31/12/18	Variation	
			en valeur	en %
<b>CAPITAUX PROPRES</b>				
Capital (dont versé : 142 500 )	142 500	142 500		
<i>Capital sousc app verse</i>	<i>142 500</i>	<i>142 500</i>		
Réserves				
Réserve légale	226		226	
<i>Reserves legales</i>	<i>226</i>		<i>226</i>	
Réserves statutaires ou contractuelles	453		453	
<i>Reserves statutaires</i>	<i>453</i>		<i>453</i>	
Autres réserves	3 849		3 849	
<i>Autres reserves</i>	<i>3 849</i>		<i>3 849</i>	
Report à nouveau		-10 458	10 458	100
<i>Report a nouveau solde debit</i>		<i>-10 458</i>	<i>10 458</i>	<i>100</i>
Résultat de l'exercice (bénéfice/perte)	2 444	14 986	-12 542	-84
<b>SITUATION NETTE</b>	<b>149 472</b>	<b>147 028</b>	<b>2 444</b>	<b>2</b>
Subventions d'investissement	136 010	143 479	-7 470	-5
<i>Subvention</i>	<i>149 393</i>	<i>149 393</i>		
<i>Subv inscrite au resultat</i>	<i>-13 383</i>	<i>-5 914</i>	<i>-7 470</i>	<i>-126</i>
<b>TOTAL CAPITAUX PROPRES</b>	<b>285 482</b>	<b>290 507</b>	<b>-5 025</b>	<b>-2</b>
<b>AUTRES FONDS PROPRES</b>				
<b>TOTAL AUTRES FONDS PROPRES</b>				
<b>PROVISIONS</b>				
<b>TOTAL PROVISIONS</b>				
<b>DETTES (1)</b>				
Empr. et dettes aup. des établis.crédit (2)	438 726	469 564	-30 838	-7
<i>Emp ce 464 200 €</i>	<i>433 714</i>	<i>464 200</i>	<i>-30 486</i>	<i>-7</i>
<i>Incne</i>	<i>5 012</i>	<i>5 364</i>	<i>-352</i>	<i>-7</i>
Emprunts et dettes financières diverses (3)	10 000	12 642	-2 642	-21
<i>Emprunt/dette sous condition</i>	<i>10 000</i>	<i>10 000</i>		
<i>C/c g dutreve</i>		<i>2 642</i>	<i>-2 642</i>	<i>-100</i>
Dettes fournisseurs et comptes rattachés	20 055	6 418	13 637	212
<i>Fournisseurs centralisateur</i>	<i>6 824</i>		<i>6 824</i>	
<i>Factures non parvenues</i>	<i>13 231</i>	<i>6 418</i>	<i>6 813</i>	<i>106</i>
Dettes fiscales et sociales	979	2 617	-1 638	-63
<i>Urssaf</i>		<i>556</i>	<i>-556</i>	<i>-100</i>
<i>Prevoyance</i>		<i>52</i>	<i>-52</i>	<i>-100</i>
<i>Retraite</i>		<i>569</i>	<i>-569</i>	<i>-100</i>
<i>Etat impot sur les benefices</i>	<i>431</i>	<i>1 441</i>	<i>-1 010</i>	<i>-70</i>
<i>Tva deduite en avance</i>	<i>548</i>		<i>548</i>	
Autres dettes		5 046	-5 046	-100
<i>Charges a payer</i>		<i>5 046</i>	<i>-5 046</i>	<i>-100</i>
<b>TOTAL DETTES</b>	<b>469 759</b>	<b>496 287</b>	<b>-26 527</b>	<b>-5</b>
<b>TOTAL PASSIF GÉNÉRAL</b>	<b>755 241</b>	<b>786 794</b>	<b>-31 553</b>	<b>-4</b>

(1) Dont à plus d'un an

371 566

(1) Dont à moins d'un an

98 193

496 287

# COMPTE DE RÉSULTAT DÉTAILLÉ

CV DU PAYS MORVANNAIS  
Du 01/01/2019 au 31/12/2019

En Euro

	Du 01/01/19 Au 31/12/19	% CA	Du 01/01/18 Au 31/12/18	% CA	Variation	
					en valeur	en %
Produits d'exploitation						
Production vendue (biens et services)	70 323	100	68 066	100	2 257	3
<i>Ventes produits finis 20%</i>	70 059	100	62 070	91	7 990	13
<i>Prestations de services</i>	265		5 997	9	-5 732	-96
Montant net du chiffre d'affaires	70 323	100	68 066	100	2 257	3
Autres produits	52				52	
<i>Prod divers de gest courante</i>	52				52	
<b>TOTAL DES PRODUITS D'EXPLOITATION</b>	<b>70 376</b>	<b>100</b>	<b>68 066</b>	<b>100</b>	<b>2 309</b>	<b>3</b>
Charges d'exploitation						
Autres achats et charges externes	25 281	36	19 038	28	6 243	33
<i>Petits matériels et equip.</i>	617	1	267		351	132
<i>Fournitures administratives</i>	609	1	762	1	-152	-20
<i>Sous-traitance générale</i>			150		-150	-100
<i>Location immobilière</i>	5 583	8	3 822	6	1 761	46
<i>Locations mobilières</i>	705	1	1 500	2	-795	-53
<i>Maintenance</i>	1 951	3	1 260	2	691	55
<i>Primes d'assurances</i>	2 709	4	2 684	4	25	1
<i>Documentation générale</i>	270		127		143	112
<i>Honoraires comptables</i>	950	1	1 175	2	-225	-19
<i>Honoraires juridiques</i>	1 000	1	1 050	2	-50	-5
<i>Honoraires autres</i>	4 610	7			4 610	
<i>Frais actes et contentieux</i>	71		98		-27	-27
<i>Publicités</i>	1 571	2	437	1	1 134	259
<i>Transport de biens</i>			120		-120	-100
<i>Voyages et déplacements</i>	1 326	2	2 309	3	-983	-43
<i>Missions et réceptions</i>	46		793	1	-747	-94
<i>Affranchissements</i>	234		165		69	42
<i>Frais de télécommunications</i>	335		351	1	-16	-5
<i>Frais bancaires</i>	441	1	351	1	90	26
<i>Concours divers (cotisations)</i>	1 351	2	800	1	551	69
<i>Turpe</i>	903	1	818	1	84	10
Impôts, taxes et versements assimilés	256		151		105	69
<i>Taxe apprentissage</i>	23				23	
<i>Formation continue</i>	80				80	
<i>Cfe</i>	153		151		2	1
Salaires et traitements	10 350	15	3 450	5	6 900	200
<i>Salaires</i>	10 350	15	3 450	5	6 900	200
Charges sociales	3 886	6	1 478	2	2 408	163
<i>Cotisation urssaf</i>	3 260	5	1 080	2	2 180	202
<i>Cotisation mutuelle</i>			52		-52	-100
<i>Cotisation retraite</i>	626	1	346	1	280	81
Dot. aux amortissements et dépréc.						
Sur immobilisations : dot. aux amorts	29 702	42	22 277	33	7 426	33
<i>Amortissements corporels</i>	29 702	42	22 277	33	7 426	33
Autres charges	4		1		3	399
<i>Char div-gestion courante</i>	4		1		3	399
<b>TOTAL DES CHARGES D'EXPLOITATION</b>	<b>69 479</b>	<b>99</b>	<b>46 394</b>	<b>68</b>	<b>23 085</b>	<b>50</b>
<b>RÉSULTAT D'EXPLOITATION</b>	<b>897</b>	<b>1</b>	<b>21 673</b>	<b>32</b>	<b>-20 776</b>	<b>-96</b>
Quotes-parts résultat sur op. faites en commun						
Produits financiers						

# COMPTE DE RÉSULTAT DÉTAILLÉ

CV DU PAYS MORVANNAIS  
Du 01/01/2019 au 31/12/2019

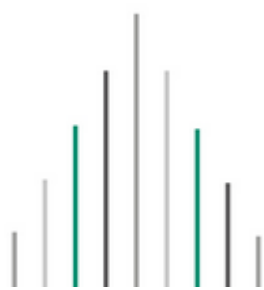
En Euro

	Du 01/01/19 Au 31/12/19	% CA	Du 01/01/18 Au 31/12/18	% CA	Variation	
					en valeur	en %
De participation	98				98	
<i>Produits de participations</i>	98				98	
<b>TOTAL DES PRODUITS FINANCIERS</b>	<b>98</b>				<b>98</b>	
Charges financières						
Intérêts et charges assimilées	5 589	8	6 159	9	-570	-9
<i>Les intérêts bancaires et inté</i>	<i>5 589</i>	<i>8</i>	<i>5 906</i>	<i>8</i>	<i>-316</i>	<i>-5</i>
<i>Int banc &amp; sur operat de finan</i>			<i>253</i>		<i>-253</i>	<i>-100</i>
<b>TOTAL DES CHARGES FINANCIÈRES</b>	<b>5 589</b>	<b>8</b>	<b>6 159</b>	<b>9</b>	<b>-570</b>	<b>-9</b>
<b>RÉSULTAT FINANCIER</b>	<b>-5 491</b>	<b>-8</b>	<b>-6 159</b>	<b>-9</b>	<b>668</b>	<b>11</b>
<b>RÉSULTAT COURANT</b>	<b>-4 594</b>	<b>-7</b>	<b>15 514</b>	<b>23</b>	<b>-20 108</b>	<b>-130</b>
Produits exceptionnels						
Sur opérations en capital	7 470	11	5 914	9	1 556	26
<i>Op subv viree au resultat</i>	<i>7 470</i>	<i>11</i>	<i>5 914</i>	<i>9</i>	<i>1 556</i>	<i>26</i>
<b>TOTAL DES PRODUITS EXCEPTIONNELS</b>	<b>7 470</b>	<b>11</b>	<b>5 914</b>	<b>9</b>	<b>1 556</b>	<b>26</b>
Charges exceptionnelles						
Sur opérations de gestion			5 000	7	-5 000	-100
<i>Dons liberalites</i>			<i>5 000</i>	<i>7</i>	<i>-5 000</i>	<i>-100</i>
<b>TOTAL DES CHARGES EXCEPTIONNELLES</b>			<b>5 000</b>	<b>7</b>	<b>-5 000</b>	<b>-100</b>
<b>RÉSULTAT EXCEPTIONNEL</b>	<b>7 470</b>	<b>11</b>	<b>914</b>	<b>1</b>	<b>6 556</b>	<b>718</b>
Impôt sur les bénéfices	431	1	1 441	2	-1 010	-70
<i>Impot sur les benefices</i>			<i>1 645</i>	<i>2</i>	<i>-1 645</i>	<i>-100</i>
<i>Credit d'impot</i>	<i>431</i>	<i>1</i>	<i>-204</i>		<i>635</i>	<i>311</i>
<b>TOTAL DES PRODUITS</b>	<b>77 944</b>	<b>111</b>	<b>73 980</b>	<b>109</b>	<b>3 964</b>	<b>5</b>
<b>TOTAL DES CHARGES</b>	<b>75 499</b>	<b>107</b>	<b>58 994</b>	<b>87</b>	<b>16 506</b>	<b>28</b>
<b>Bénéfice ou Perte</b>	<b>2 444</b>	<b>3</b>	<b>14 986</b>	<b>22</b>	<b>-12 542</b>	<b>-84</b>





## IMPRI M E S F I S C A U X



Exercice ouvert le	01/01/19	et clos le	31/12/19	Régime simplifié d'imposition	<input checked="" type="checkbox"/>
Déclaration souscrite pour le résultat d'ensemble du groupe				Régime réel normal	<input type="checkbox"/>
Si PME innovantes, cocher la case ci-contre					
Si option pour le régime optionnel de taxation au tonnage, art. 209-0 B (entreprise de transport maritime), cocher la case					

**A IDENTIFICATION DE L'ENTREPRISE**

Désignation de la société : CV DU PAYS MORNANTAIS Communauté des Communes du Pays Mornantais 69440 MORNANT		Adresse du siège social :	
SIRET 8 2 3 2 1 5 8 9 2 0 0 0 1 4		Mél :	
Adresse du principal établissement :		Ancienne adresse en cas de changement :	

**REGIME FISCAL DES GROUPES**

Les entreprises placées sous le régime des groupes de sociétés doivent déposer cette déclaration en deux exemplaires (art 223 A à U du CGI)

Date d'entrée dans le groupe de la société déclarante

Pour les sociétés filiales, désignation, adresse du lieu d'imposition et n° d'identification de la société mère :

SIRET

**B ACTIVITE**

Activités exercées Production d'électricité Si vous avez changé d'activité, cochez la case

**C RECAPITULATION DES ELEMENTS D'IMPOSITION (cf. notice de la déclaration n°2065-SD)**

<b>1 Résultat fiscal</b> Bénéfice imposable à 31 % ou 33 1/3 %	Bénéfice imposable à 28 %	Déficit
Bénéfice imposable à 15 %	2 444	Résultat net de cession, de concession ou de sous-concession des brevets et droits de propriété industrielle assimilés imposable au taux de 10 %

**2 Plus-values**

PV à long terme imposables à 15 %

Autres PV imposables à 19 %

PV à long terme imposables à 19 %

PV à long terme imposables à 0 %

PV exonérées (art. 238 quinquies)

**3 Abattements et exonérations notamment entreprises nouvelles ou implantées en zones d'entreprises ou zones franches**

Entreprises nouvelles art. 44 *sexies*  Jeunes entreprises innovantes, art. 44 *sexies-0 A*  Pôle de compétitivité, art. 44 *undecies*

Entreprise nouvelle, art. 44 *septies*  Zone franche d'activité, art. 44 *quaterdecies*  Zone de restructuration de la défense art. 44 *terdecies*

Bassins urbains à dynamiser (BUD), art.44 *sexdecies*  Zone franche Urbaine - Territoire entrepreneur, art. 44 *octies A*  Autres dispositifs

Zone de développement prioritaire, art.44 *septdecies*

Société d'investissement immobilier cotée  Bénéfice ou déficit exonéré (indiquer + ou - selon le cas) Plus-values exonérées relevant du taux de 15 %

4. Option pour le crédit d'impôt outre-mer : dans le secteur productif, art. 244 *quater W du CGI (cocher la case)*

**D IMPUTATIONS (cf. notice de la déclaration n°2065-SD)**

1. Au titre des revenus mobiliers de source française ou étrangère, ayant donné lieu à la délivrance d'un certificat de crédits d'impôts

2. Au titre des revenus auxquels est attaché, en vertu d'une convention fiscale conclue avec un Etat étranger, un territoire ou une collectivité territoriale d'Outre-mer, un crédit d'impôt représentatif de l'impôt de cet état, territoire ou collectivité.

**E CONTRIBUTION ANNUELLE SUR LES REVENUS LOCATIFS (cf. notice de la déclaration n°2065-SD)**

Recettes nettes soumises à la contribution 2,5 %

**F ENTREPRISES SOUMISES OU DESIGNEES AU DÉPÔT DE LA DÉCLARATION PAYS PAR PAYS CbC/DAC4 (cf. notice du formulaire n°2065-SD)**

1- Si vous êtes la société tête de groupe soumise au dépôt de la déclaration n° 2258-SD (art. 223 quinquies C-I-1 du CGI), cocher la case ci-contre

2- Si vous êtes la société tête de groupe et que vous avez désigné une autre entité du groupe pour souscrire la déclaration n° 2258-SD, indiquer le nom, adresse et numéro d'identification fiscale de l'entité désignée

3- Si vous êtes l'entreprise désignée au dépôt de la déclaration n° 2258-SD par la société tête de groupe (art. 223 quinquies C-I-2 du CGI), cocher la case ci-contre

Dans ce cas, veuillez indiquer le nom, adresse et numéro d'identification fiscale de la société tête de groupe

**G COMPTABILITÉ INFORMATISÉE**

L'entreprise dispose-t-elle d'une comptabilité informatisée ? OUI  NON  Si oui, indication du logiciel utilisé ISACOMPTA CONNECT

Vous devez obligatoirement souscrire le formulaire n° 2065-SD par voie dématérialisée. Le non respect de cette obligation est sanctionné par l'application de la majoration de 0,2 % prévue par l'article 1738 du CGI. Vous trouverez toutes les informations utiles pour télédéclarer sur le site [www.impots.gouv.fr](http://www.impots.gouv.fr). S'agissant des notices des liasses fiscales, elles sont accessibles uniquement sur le site [www.impots.gouv.fr](http://www.impots.gouv.fr).

Nom et adresse du professionnel de l'expertise comptable :		Nom et adresse du conseil :	
CHD MVA 24 AVENUE MARC SANGNIER BP 83006 69605 VILLEURBANNE			
Tél : 0478688816		Tél :	
OGA/OMGA	Viseur conventionné	(Cocher la case correspondante)	
Nom et adresse du CGA/OMGA ou du viseur conventionné :		Date : 04/05/20 Lieu : MORNANT	
		Qualité et nom du signataire : Président DUTREVE GILLES	
N° d'agrément du CGA/OMGA/viseur conventionné		Signature	

**ANNEXE AU FORMULAIRE N° 2065 - SD**

H RÉPARTITION DES PRODUITS DES ACTIONS ET PARTS SOCIALES, AINSI QUE DES REVENUS ASSIMILÉS DISTRIBUÉS							
Montant global brut des distributions <sup>(1)</sup> payées par la société elle-même	<b>a</b>		payées par un établissement chargé du service des titres			<b>b</b>	
Montant des distributions correspondant à des rémunérations ou avantages dont la société ne désigne pas le (les) bénéficiaire (s) <sup>(2)</sup>						<b>c</b>	
Montant des prêts, avances ou acomptes consentis aux associés, actionnaires et porteurs de parts, soit directement, soit par personnes interposées						<b>d</b>	
Montant des distributions autres que celles visées en (a), (b), (c) et (d) ci-dessus (3)							<b>e</b>
							<b>f</b>
							<b>g</b>
							<b>h</b>
Montant des revenus distribués éligibles à l'abattement de 40 % prévu au 2° du 3 de l'article 158 du CGI <sup>(4)</sup>						<b>i</b>	
Montant des revenus distribués non éligibles à l'abattement de 40 % prévu au 2° du 3 de l'article 158 du CGI						<b>j</b>	
Montant des revenus répartis <sup>(5)</sup>						<b>Total (a à h)</b>	
I REMUNERATIONS NETTES VERSEES AUX MEMBRES DE CERTAINES SOCIETES (si ce cadre est insuffisant, joindre un état du même modèle)							
Nom, prénoms, domicile et qualité (art. 48-1 à 6 ann. III au CGI) : * SARL, tous les associés ; * SCA, associés gérants; * SNC ou SCS, associés en nom ou commandités * SEP et sté de copropriétaires de navires, associés, gérants ou coparticipants	Pour les SARL	Sommes versées, au cours de la période retenue pour l'assiette de l'impôt sur les sociétés, à chaque associé, gérant ou non, désigné col.1, à titre de traitements, émoluments, indemnités, remboursements forfaitaires de frais ou autres rémunérations de ses fonctions dans la société.					
	Nombre de parts sociales appartenant à chaque associé en toute propriété ou en usufruit.	Année au cours de laquelle le versement a été effectué	Montant des sommes versées :				
à titre de traitements émoluments et indemnités proprement dits			à titre de frais de représentation, de mission et de déplacement		à titre de frais professionnels autres que ceux visés dans les colonnes 5 et 6		
<b>1</b>	<b>2</b>	<b>3</b>	<b>4</b>	Indemnités forfaitaires <b>5</b>	Remboursements <b>6</b>	Indemnités forfaitaires <b>7</b>	Remboursements <b>8</b>
<b>J DIVERS</b>							
* NOM ET ADRESSE DU PROPRIETAIRE DU FONDS ( en cas de gérance libre)							
* ADRESSES DES AUTRES ETABLISSEMENTS (si ce cadre est insuffisant, joindre un état du même modèle)							
<b>K CADRE NE CONCERNANT QUE LES ENTREPRISES PLACEES SOUS LE REGIME SIMPLIFIE D'IMPOSITION</b>							
<b>REMUNERATIONS</b>				<b>MOINS-VALUES A LONG TERME IMPOSEES A 15 %</b>			
Montant brut des salaires, abstraction faite des sommes comprises dans les DSN et versées aux apprentis sous contrat et aux handicapés <sup>(a)</sup>				MVLТ restant à reporter à l'ouverture de l'exercice			
				MVLТ imputée sur les PVLТ de l'exercice			
Rétrocessions d'honoraires, de commissions et de courtages <sup>(b)</sup>				MVLТ réalisée au cours de l'exercice			
				MVLТ restant à reporter			

Copyright Groupe ISA 2020 ISACOMPTA

Désignation de l'entreprise <u>CV DU PAYS MORNANTAIS</u>			Néant <input type="checkbox"/> *					
Adresse de l'entreprise <u>Communauté des Communes du Pays Mornantais</u>			<u>69440 MORNANT</u>					
SIRET <u>8 2 3 2 1 5 8 9 2 0 0 0 1 4</u>								
Durée de l'exercice en nombre de mois * <u>12</u>			Durée de l'exercice précédent * <u>12</u>					
			<b>Exercice N clos le</b> <b>31/12/2019</b>					
<b>ACTIF</b>			Brut 1		Amortissements-Provisions 2			
					Net 3			
ACTIF IMMOBILISÉ	Immobilisations incorporelles	Fonds commercial *	010		012			
		Autres *	014	100	016	100		
	Immobilisations corporelles*		028	552 289	030	51 979		
	Immobilisations financières * (1)		040	1 000	042	1 000		
	<b>Total I (5)</b>		044	<b>553 389</b>	048	<b>51 979</b>		
ACTIF CIRCULANT	STOCKS	Matières premières, approvisionnements, en cours de production*	050		052			
		Marchandises *	060		062			
	Avances et acomptes versés sur commandes		064		066			
	Créances (2)	Clients et comptes rattachés *	068	11 096	070	11 096		
		Autres* (3)	072	46 456	074	46 456		
	Valeurs mobilières de placement		080	100 198	082	100 198		
	Disponibilités		084	88 782	086	88 782		
	Charges constatées d'avance*		092	7 299	094	7 299		
<b>Total II</b>		096	<b>253 831</b>	098	<b>253 831</b>			
<b>Total général (I + II)</b>			110	<b>807 220</b>	112	<b>51 979</b>		
<b>PASSIF</b>					Exercice N NET 1			
CAPITAUX PROPRES	Capital social ou individuel *		120		120	142 500		
	Ecart de réévaluation		124		124			
	Réserve légale		126		126	226		
	Réserves réglementées *		130		130			
	Autres réserves ( dont réserve relative à l'achat d'oeuvres originales d'artistes vivants* <u>131</u> )		132		132	4 301		
	Report à nouveau		134		134			
	Résultat de l'exercice		136		136	2 444		
	Provisions réglementées		140		140	136 010		
<b>Total I</b>		142		142	<b>285 482</b>			
Provisions pour risques et charges		154		154				
DETTES (4)	Emprunts et dettes assimilées		156		156	448 726		
	Avances et acomptes reçus sur commandes en cours		164		164			
	Fournisseurs et comptes rattachés*		166		166	20 055		
	Autres dettes (dont comptes courants d'associés de l'exercice N : . . . <u>169</u> )		172		172	979		
	Produits constatés d'avance		174		174			
<b>Total III</b>		176		176	<b>469 759</b>			
<b>Total général (I + II + III)</b>			180		180	<b>755 241</b>		
RENOVIS	(1)	Dont immobilisations financières à moins d'un an	193		(4)	Dont dettes à plus d'un an	195	371 566
	(2)	Dont créances à plus d'un an	197		(5)	Coût de revient des immobilisations acquises ou créées au cours de l'exercice*	182	
	(3)	Dont comptes courants d'associés débiteurs	199			Prix de vente hors T.V.A. des immobilisations cédées au cours de l'exercice*	184	

\*Des explications concernant cette rubrique figurent dans la notice n° 2033-NOT-SD.

Formulaire obligatoire (article 302 septies  
A-bis du Code général des impôts)

 Désignation de l'entreprise **CV DU PAYS MORNANTAIS**

 Néant  \*

 Exercice N clos le  
31/12/2019

**A- RÉSULTAT COMPTABLE**

 Formulaire déposé au titre de l'IR 018 

PRODUITS D'EXPLOITATION	Ventes de marchandises *			209		210	
	Production vendue	biens	dont export et livraisons intracommunautaires	215		214	70 059
		services *		217		218	265
	Production stockée* (Variation du stock en produits intermédiaires, produits finis et en cours de production)					222	
	Production immobilisée*					224	
	Subventions d'exploitation reçues					226	
	Autres produits					230	52
	<b>Total des produits d'exploitation hors TVA (I)</b>					232	70 376
CHARGES D'EXPLOITATION	Achats de marchandises* (y compris droits de douane)					234	
	Variation de stocks (marchandises)*					236	
	Achats de matières premières et autres approvisionnements* (y compris droits de douane)					238	
	Variation de stock (matières premières et approvisionnements) *					240	
	Autres charges externes* : ( dont crédit-bail : - mobilier : ..... - immobilier :..... )					242	25 281
	Impôts, taxes et versements assimilés ( dont taxe professionnelle CFE et CVAE * 243 153 )					244	256
	Rémunérations du personnel*					250	10 350
	Charges sociales (cf. renvoi 380)					252	3 886
	Dotations aux amortissements*					254	29 702
	Dotations aux provisions					256	
	Autres charges	dont provisions fiscales pour implantations commerciales à l'étranger *	259			262	4
		cotisations versées aux organisations syndicales et professionnelles	260		2 254		
<b>Total des charges d'exploitation (II)</b>					264	69 479	
<b>1- RÉSULTAT D'EXPLOITATION (I - II)</b>					270	897	
<b>Produits financiers (III)</b> 280			98		294	5 589	
<b>Charges financières (V)</b>					294		
<b>Produits exceptionnels (IV)</b>					290	7 470	
Charges exceptionnelles (VI)	dont amortissements des souscriptions dans des PME innovantes (art. 217 octies)	347			300		
	dont amortissements exceptionnels de 25 % des constructions nouvelles (art. 39 quinquies D)	348					
<b>Impôt sur les bénéfices* (VII)</b>					306	431	
<b>2- BÉNÉFICES OU PERTES : Produits (I + III + IV) --- Charges (II + V + VI + VII)</b>					310	2 444	
<b>B- RÉSULTAT FISCAL</b>		Reporter le bénéfice comptable col.1, le déficit comptable col.2		312	2 444	314	
Réintégrations	Rémunérations et avantages personnels non déductibles*			316			
	Amortissements excédentaires(art. 39-4 du CGI) et autres amortissements non déductibles			318			
	Provisions non déductibles*			322			
	Impôts et taxes non déductibles* (cf page 7 de la notice n°2033-NOT-SD)			324			
	Divers*, dont intérêts excédentaires des cptes-cts d'associés	247	écarts de valeurs liquidatives sur OPCVM*	248	330		
	Fraction des loyers à réintégrer dans le cadre d'un crédit-bail immobilier et de levée d'option	(	( Part des loyers dispensée de réintégration (art. 239 sexies D)	249	)	251	
	Charges afférentes à l'activité relevant du régime optionnel de taxation au tonnage des entreprises de transport maritime			998			
	Résultat fiscal afférent à l'activité relevant du régime optionnel de taxation au tonnage des entreprises de transport maritime			999			
	Produits afférents à l'activité relevant du régime optionnel de taxation au tonnage des entreprises de transport maritime					997	
	Déductions	Entreprises nouvelles (44 sexies)	986	ZFU -TE (44. octies et octies A)	987		342
Reprise d'entreprises en difficulté (44 septies)		981	JEI (44. sexies A)	989			
ZRD (44 terdecies)		127	ZRR (44. quindecies)	138			
Bassins d'emploi à redynamiser (art. 44 duodecies)		991	Pôles de compétitivité hors CICE (art 44. undecies)	990			
ZFANG (44 quaterdecies)		345	Investissements outre-mer	344			
BUD (44 sexdecies)		992	Zone de développement prioritaire (44 septdecies)	993			
Dont divers		Créance due au titre du report en arrière du déficit		346		350	
		Déduction exceptionnelle (Art. 39 decies)		655			
		Déduction exceptionnelle (Art. 39 decies A)		643			
		Déduction exceptionnelle (Art. 39 decies B)		645			
	Déduction exceptionnelle (Art. 39 decies C)		647				
	Déduction exceptionnelle (Art. 39 decies D)		648				
	Déduction exceptionnelle simulateur de conduite		641				
<b>RÉSULTAT FISCAL AVANT IMPUTATION DES DÉFICITS ANTÉRIEURS</b>			Bénéfice col. 1 Déficit col. 2	352 2 444	354		
Déficits	Déficit de l'exercice reporté en arrière *		356				
	Déficits antérieurs reportables : * ..... dont imputés sur le résultat :				360		
<b>RÉSULTAT FISCAL APRÈS IMPUTATION DES DÉFICITS</b>			Bénéfice col.1 Déficit col.2	370 2 444	372		

\*Des explications concernant ces rubriques figurent dans la notice n° 2033-NOT-SD.

**3 IMMOBILISATIONS - AMORTISSEMENTS - PLUS VALUES - MOINS VALUES**

Formulaire obligatoire (article 302 septies A bis du Code général des impôts)		Désignation de l'entreprise : <b>CV DU PAYS MORNANTAIS</b>						Néant <input type="checkbox"/> *			
I	IMMOBILISATIONS	Valeur brute des immobilisations au début de l'exercice		Augmentations		Diminutions		Valeur brute des immobilisations à la fin de l'exercice		Réévaluation légale *	
		ACTIF IMMOBILISÉ								Valeur d'origine des immobilisations en fin d'exercice	
Immobilisations incorporelles	Fonds commercial	400		402		404		406			
	Autres	410	100	412		414		416	100		
Immobilisations corporelles	Terrains	420		422		424		426			
	Constructions	430		432		434		436			
	Installations techniques matériel et outillage industriels	440		442		444		446			
	Installations générales, agencements, aménagements divers	450	548 607	452		454		456	548 607		
	Matériel de transport	460		462		464		466			
	Autres immobilisations corporelles	470		472	3 682	474		476	3 682		
Immobilisations financières		480	1 000	482		484		486	1 000		
<b>TOTAL</b>		490	549 707	492	3 682	494		496	553 389		
II		AMORTISSEMENTS		Montant des amortissements au début de l'exercice		Augmentations : dotations de l'exercice		Diminutions : amortissements afférents aux éléments sortis de l'actif et reprises		Montant des amortissements à la fin de l'exercice	
IMMOBILISATIONS AMORTISSABLES											
Immobilisations incorporelles		500		502		504		506			
Immobilisations corporelles	Terrains	510		512		514		516			
	Constructions	520		522		524		526			
	Installations techniques matériel et outillage industriels	530		532		534		536			
	Installations générales, agencements, aménagements divers	540	22 277	542	29 702	544		546	51 979		
	Matériel de transport	550		552		554		556			
	Autres immobilisations corporelles	560		562		564		566			
<b>TOTAL</b>		570	22 277	572	29 702	574		576	51 979		
III		PLUS-VALUES, MOINS-VALUES à 19 %, 15 % et 0 % pour les entreprises à l'IS et 12,8 % pour les entreprises à l'IR <small>(Si ce cadre est insuffisant, joindre un état du même modèle)</small>									
Nature des immobilisations cédées virées de poste à poste, mises hors service ou réintégrées dans le patrimoine privé		1	2	3	4	5					
		6	7	8	9	10					
Immobilisation	Valeur d'actif *	Amortissements *	Valeur résiduelle	Prix de cession *	Plus ou moins-values						
					Court terme *	Long terme					
						19 %	15 % ou 12,8 %	0 %			
①	②	③	④	⑤	⑥	⑦	⑧				
1											
2											
3											
4											
5											
6											
7											
8											
9											
10											
TOTAL	578	580	582	584	586	581	587	589			
Plus-values taxables à 19 % <sup>(1)</sup>			579	Régularisations	590	583	594	595			
<b>TOTAL</b>					596	585	597	599			

\* Des explications concernant ces rubriques figurent dans la notice n°2033 - NOT-SD.

(1) Ces plus-values sont imposables au taux de 19 % en application des articles 238 bis JA, 210F et 208C du CGI. Joindre un état établi selon le même modèle, indiquant les modalités de calcul de ces plus-values.

4

## RELEVÉ DES PROVISIONS - AMORTISSEMENTS DÉROGATOIRES - DÉFICITS

Formulaire obligatoire (article 302 septies A  
bis du Code général des impôts)

Désignation de l'entreprise : CV DU PAYS MORNANTAIS

Néant \*

I		RELEVÉ DES PROVISIONS - AMORTISSEMENTS DÉROGATOIRES									
A		NATURE DES PROVISIONS		Montant au début de l'exercice		Augmentations : dotations de l'exercice		Diminutions reprises de l'exercice		Montant à la fin de l'exercice	
Provisions réglementées	Amortissements dérogatoires	600		602		604		606			
	Dont majorations exceptionnelles de 30 %	601		603		605		607			
	Autres provisions réglementées *	610		612		614		616			
Provisions pour risques et charges		620		622		624		626			
Provisions pour dépréciation	Sur immobilisations	630		630		634		636			
	Sur stocks et en cours	640		642		644		646			
	sur clients et comptes rattachés	650		652		654		656			
	Autres provisions pour dépréciation	660		662		664		666			
TOTAL		680		682		684		686			
B MOUVEMENTS AFFECTANT LA PROVISION POUR AMORTISSEMENTS DÉROGATOIRES				C VENTILATION DES DOTATIONS AUX PROVISIONS ET CHARGES À PAYER NON DÉDUCTIBLES POUR L'ASSIETTE DE L'IMPÔT (Si le cadre C est insuffisant, joindre un état du même modèle)							
		Dotations		Reprises		1		Indemnités pour congés à payer, charges sociales et fiscales correspondantes			
Immob. incorporelles	700		705		2						
Terrains	710		715		3						
Constructions	720		725		4						
Inst. techniques mat. et outillage	730		735		5						
Inst. générales agencements amén. div.	740		745		6						
Matériel de transport	750		755		7						
Autres immobilisations corporelles	760		765		Total à reporter ligne 322 du tableau N° 2033-B-SD		780				
TOTAL	770		775								
II DÉFICITS REPORTABLES				III DÉFICITS PROVENANTS DE L'APPLICATION DU 209C							
Déficits restant à reporter au titre de l'exercice précédent (1)				982		Résultat déficitaire relevant de l'article 209C du CGI		995			
Déficits imputés				983		Déficits étrangers des PME antérieurement déduits (article 209C du CGI)		996			
Déficits reportables				984							
Déficits de l'exercice				860							
Total des déficits restant à reporter				870							
IV		DIVERS									
Primes et cotisations complémentaires facultatives		dont montant déductible des cotisations facultatives versées en application du I de l'article 154 bis du CGI		325				381			
		dont cotisations facultatives aux nouveaux plans d'épargne retraite		327							
Cotisations personnelles obligatoire de l'exploitant *		dont montant déductible des cotisations sociales obligatoires hors CSG-CRDS		326				380			
N° du centre de gestion agréé								388			
Montant de la TVA collectée								374		49	
Montant de la TVA déductible sur biens et services (sauf immobilisations)								378		2 292	
Montant des prélèvements personnels de l'exploitant								399			
Aides perçues ayant donné droit à la réduction d'impôt prévue au 4 de l'article 238 bis du CGI pour l'entreprise donatrice								398			
Montant de l'investissement reçu qui a donné lieu à amortissement exceptionnel chez l'entreprise investisseur dans le cadre de l'article 217 octies du CGI								397			

(1) Cette case correspond au montant porté sur la ligne 870 du tableau n° 2033-D-SD déposé au titre de l'exercice précédent.

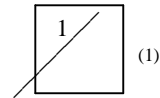
\* Des explications concernant ces rubriques figurent dans la notice n° 2033 - NOT-SD.

Désignation de l'entreprise : CV DU PAYS MORNANTAIS		Néant <input type="checkbox"/> *
Exercice ouvert le : .....01/01/2019..... et clos le : .....31/12/2019.....		Durée en nombre de mois <span style="border: 1px solid black; padding: 0 5px;">12</span>
<b>DÉCLARATION DES EFFECTIFS</b>		
Effectif moyen du personnel * :	376	1
Dont apprentis	657	
Dont handicapés	651	
Effectifs affectés à l'activité artisanale	861	
<b>CALCUL DE LA VALEUR AJOUTÉE</b>		
<b>I- Chiffre d'affaires de référence CVAE</b>		
Ventes de produits fabriqués, prestations de services et marchandises	108	
Redevances pour concessions, brevets, licences et assimilés	118	
Plus-values de cession d'immobilisations corporelles ou incorporelles si rattachées à une activité normale et courante	119	
Refacturations de frais inscrites au compte de transfert de charges	105	
<b>TOTAL 1</b>	106	
<b>II- Autres produits à retenir pour le calcul de la valeur ajoutée</b>		
Autres produits de gestion courante (hors quotes-parts de résultat sur opérations faites en commun)	115	
Production immobilisée à hauteur des seules charges déductibles ayant concouru à sa formation	143	
Subventions d'exploitation reçues	113	
Variation positive des stocks	111	
Transferts de charges déductibles de la valeur ajoutée	116	
Rentrées sur créances amorties lorsqu'elles se rapportent au résultat d'exploitation	153	
<b>TOTAL 2</b>	144	
<b>III- Charges à retenir pour le calcul de la valeur ajoutée <sup>(1)</sup></b>		
Achats	121	
Variation négative des stocks	145	
Services extérieurs, à l'exception des loyers et des redevances	125	
Loyers et redevances, à l'exception de ceux afférents à des immobilisations corporelles mises à disposition dans le cadre d'une convention de location-gérance ou de crédit-bail ou encore d'une convention de location de plus de 6 mois	146	
Taxes déductibles de la valeur ajoutée	133	
Autres charges de gestion courante (hors quotes-parts de résultat sur opérations faites en commun)	148	
Charges déductibles de la valeur ajoutée afférente à la production immobilisée déclarée	128	
Fraction déductible de la valeur ajoutée des dotations aux amortissements afférentes à des immobilisations corporelles mises à disposition dans le cadre d'une convention de location-gérance ou de crédit-bail ou encore d'une convention de location de plus de 6 mois	135	
Moins-values de cession d'immobilisations corporelles ou incorporelles si rattachées à une activité normale et courante	150	
<b>TOTAL 3</b>	152	
<b>IV - Valeur ajoutée produite</b>		
Calcul de la Valeur Ajoutée <span style="float: right;"><b>(Total 1 + Total 2 - Total 3)</b></span>	137	
<b>V - Cotisation sur la valeur ajoutée des entreprises</b>		
Valeur ajoutée assujettie à la CVAE (à reporter sur le formulaires n° 1330-CVAE-SD pour les multi-établissements et sur les formulaires nos 1329-AC et 1329-DEF). Si la VA calculée est négative, il convient de reporter un montant égal à 0 au cadre C des formulaires nos 1329-AC et 1329-DEF	117	
<b>Cadre réservé au mono-établissement au sens de la CVAE</b>		
<b>Si vous êtes assujettis à la CVAE et mono-établissement au sens de la CVAE (cf. la notice du formulaire n° 1330-CVAE-SD), veuillez compléter le cadre ci-dessous et la case 117, vous serez alors dispensés du dépôt du formulaire n° 1330-CVAE-SD</b>		
Mono établissement au sens de la CVAE, cocher la case ci-contre	020	
Chiffre d'affaires de référence CVAE (report de la ligne 106, le cas échéant ajusté à 12 mois)	022	Effectifs au sens de la CVAE * <span style="float: right;">023</span>
Chiffre d'affaires du groupe économique (entreprises répondant aux conditions de détention fixées à l'article 223 A du CGI)	026	
Période de référence	024	160
Date de cessation		

(1) Attention, il ne doit pas être tenu compte dans les lignes 121 à 148 des charges déductibles de la valeur ajoutée, afférentes à la production immobilisée déclarée ligne 143, portées en ligne 128.

\* Des explications concernant ces rubriques figurent dans la notice n° 2033-NOT-SD, au § "déclaration des effectifs" et dans la notice n° 1330-CVAE-SD, au § "Répartition des salariés".



Néant \* 

N° de dépôt

EXERCICE CLOS LE

31/12/2019

SIREN

8 2 3 2 1 5 8 9 2

DÉNOMINATION DE L'ENTREPRISE

CV DU PAYS MORNANTAIS

ADRESSE (voie)

Communauté des Communes du Pays Mornantais

CODE POSTAL

69440

VILLE

MORNANT

NOMBRE TOTAL D'ASSOCIÉS OU ACTIONNAIRES PERSONNES MORALES DE L'ENTREPRISE	901		NOMBRE TOTAL DE PARTS OU D'ACTIONS CORRESPONDANTES	902	
NOMBRE TOTAL D'ASSOCIÉS OU ACTIONNAIRES PERSONNES PHYSIQUES DE L'ENTREPRISE	903		NOMBRE TOTAL DE PARTS OU D'ACTIONS CORRESPONDANTES	904	

**I - CAPITAL DÉTENU PAR LES PERSONNES MORALES :**Forme juridique  Dénomination N° SIREN (si société établie en France)  % de détention  Nb de parts ou actions Adresse : N°  Voie Code Postal  Commune  Pays Forme juridique  Dénomination N° SIREN (si société établie en France)  % de détention  Nb de parts ou actions Adresse : N°  Voie Code Postal  Commune  Pays Forme juridique  Dénomination N° SIREN (si société établie en France)  % de détention  Nb de parts ou actions Adresse : N°  Voie Code Postal  Commune  Pays Forme juridique  Dénomination N° SIREN (si société établie en France)  % de détention  Nb de parts ou actions Adresse : N°  Voie Code Postal  Commune  Pays **II - CAPITAL DÉTENU PAR LES PERSONNES PHYSIQUES :**Titre (2)  Nom patronymique  Prénom(s) Nom marital  % de détention  Nb de parts ou actions Naissance : Date  N° Département  Commune  Pays Adresse : N°  Voie Code Postal  Commune  Pays Titre (2)  Nom patronymique  Prénom(s) Nom marital  % de détention  Nb de parts ou actions Naissance : Date  N° Département  Commune  Pays Adresse : N°  Voie Code Postal  Commune  Pays 

(1) Lorsque le nombre d'associés excède le nombre de lignes du formulaire, veuillez utiliser un ou plusieurs tableaux supplémentaires. Dans ce cas, il convient de numérotter chaque tableau en haut et à gauche de la case prévue à cet effet et de porter le nombre total de tableaux souscrits en bas à droite de cette même case.

(2) Veuillez indiquer : "M" pour Monsieur, "MME" pour Madame

\* Des explications concernant ces rubriques figurent dans la notice n° 2033-NOT-SD



Formulaire obligatoire  
(art. 38 de l'ann. III au C.G.I.)

7

# FILIALES ET PARTICIPATIONS

(liste des personnes ou groupements de personnes de droit ou de fait dont la société détient directement au moins 10 % du capital)



(1)

Néant \*

N° de dépôt

EXERCICE CLOS LE 31/12/2019

SIREN 8 2 3 2 1 5 8 9 2

DÉNOMINATION DE L'ENTREPRISE CV DU PAYS MORNANTAIS

ADRESSE (voie) Communauté des Communes du Pays Mornantais

CODE POSTAL 69440 VILLE MORNANT

**NOMBRE TOTAL DE FILIALES DÉTENUES PAR L'ENTREPRISE** 905

Forme juridique  Dénomination

N° SIREN (si société établie en France)  % de détention

Adresse : N°  Voie

Code Postal  Commune  Pays

Forme juridique  Dénomination

N° SIREN (si société établie en France)  % de détention

Adresse : N°  Voie

Code Postal  Commune  Pays

Forme juridique  Dénomination

N° SIREN (si société établie en France)  % de détention

Adresse : N°  Voie

Code Postal  Commune  Pays

Forme juridique  Dénomination

N° SIREN (si société établie en France)  % de détention

Adresse : N°  Voie

Code Postal  Commune  Pays

Forme juridique  Dénomination

N° SIREN (si société établie en France)  % de détention

Adresse : N°  Voie

Code Postal  Commune  Pays

Forme juridique  Dénomination

N° SIREN (si société établie en France)  % de détention

Adresse : N°  Voie

Code Postal  Commune  Pays

Forme juridique  Dénomination

N° SIREN (si société établie en France)  % de détention

Adresse : N°  Voie

Code Postal  Commune  Pays

Forme juridique  Dénomination

N° SIREN (si société établie en France)  % de détention

Adresse : N°  Voie

Code Postal  Commune  Pays

(1) Lorsque le nombre de filiales excède le nombre de lignes du formulaire, veuillez utiliser un ou plusieurs tableaux supplémentaires. Dans ce cas, il convient de numérotter chaque tableau en haut et à gauche de la case prévue à cet effet et de porter le nombre total de tableaux souscrits en bas à droite de cette même case.

\* Des explications concernant cette rubrique figurent dans la notice n°2033-NOT-SD.

Désignation de l'entreprise CV DU PAYS MORNANTAIS

Numéro de siret 82321589200014

## DÉTAIL DES PRODUITS À RECEVOIR

Exercice du 01/01/2019 au 31/12/2019

Désignations	Montant
Production	28 647
Subvention	14 939
<b>Total des produits à recevoir</b>	<b>43 586</b>

Désignation de l'entreprise CV DU PAYS MORNANTAIS

Numéro de siret 82321589200014

## DÉTAIL DES CHARGES À PAYER

Exercice du 01/01/2019 au 31/12/2019

Désignations	Montant
<b>Total des charges à payer</b>	

Désignation de l'entreprise CV DU PAYS MORNANTAIS

Numéro de siret 82321589200014

## DÉTAIL DES CHARGES CONSTATÉES D'AVANCE

Exercice du 01/01/2019 au 31/12/2019

Désignations	Date début	Date fin	Montants		
			Exploitation	Financier	Exceptionnel
Maintenance			4 523		
Loyer			2 776		
<b>Total des charges constatées d'avance</b>			<b>7 299</b>		

Copyright Groupe ISA (2020) ISACOMPTA

Désignation de l'entreprise CV DU PAYS MORNANTAIS

Numéro de siret 82321589200014

## DÉTAIL DES PRODUITS CONSTATÉS D'AVANCE

Exercice du 01/01/2019 au 31/12/2019

Désignations	Date début	Date fin	Montants		
			Exploitation	Financier	Exceptionnel
<b>Total des produits constatés d'avance</b>					

Copyright Groupe ISA (2020) ISACOMPTA

Désignation de l'entreprise CV DU PAYS MORNANTAIS

Numéro de siret 82321589200014

**TAUX RÉDUIT D'IMPÔT SUR LES SOCIÉTÉS  
DÉTERMINATION DES BÉNÉFICES SOUMIS AU TAUX RÉDUIT**  
(article 219-I-b du CGI : article 46 quater-0ZZ bis A de l'annexe III)

IDENTIFICATION DE LA SOCIÉTÉ		
Désignation de la société et adresse de son principal établissement	N° de SIRET du principal établissement	Code APE
		82321589200014
CV DU PAYS MORNANTAIS Communauté des Communes du Pays Mornantais	Adresse du siège social (si elle est différente de l'adresse ci-contre)	
69440 MORNANT		

I. RÉSULTATS DE L'EXERCICE		€
<b>A. Résultats imposables dans les conditions de droit commun.</b>		
a	Bénéfice net de l'exercice avant imputation des déficits antérieurs (tableau 2058A, ligne XI ou tableau 2033 B, ligne 352)	2 444
b	Dont plus-value nette à court terme (tableau 2059 A, total colonne 11 ou tableau 2033 C, ligne 596)	
c	Déficits imputés au titre de l'exercice (tableau 2058 A, ligne XL ou tableau 2033B, ligne 360)	
<b>B. Résultats relevant du régime des plus-values à long terme</b>		
d	Plus-value nette à long terme de l'exercice pour les entreprises soumises au régime réel normal, tableau 2058A, ligne WV	
f	Dont moins values à long terme ou déficits imputés au titre de l'exercice (pour les entreprises soumises au régime réel normal, tableau 2058 A, lignes WW et XB)	

II. BÉNÉFICE SOUMIS AU TAUX RÉDUIT		
g	Montant maximum éligible au taux réduit : 38120 €x durée de l'exercice (en mois/12)	38 120
h	Dont plus value nette à court terme imposable (1)	
i	Dont résultat net imposable dans les conditions de droit commun autre que la plus-value nette à court terme de l'exercice.	2 444
j	Dont résultat net imposable de la concession de licences d'exploitation d'éléments mentionnés au 1 de l'article 39 terdecies du CGI (2)	
k	Dont plus value nette à long terme autre que le résultat net imposable de la concession de licences d'exploitation d'éléments mentionnés au 1 de l'article 39 terdecies du CGI	
<b>Total lignes h à k</b>		2 444
l	<b>III BÉNÉFICE SOUMIS AU TAUX NORMAL À 31 %</b> (total des lignes (a-c-h-i) à reporter cadre c-1 de l'imprimé n°2065)	
m	<b>IV PLUS-VALUE NETTE A LONG TERME SOUMISE AU TAUX DE 15 %</b> (Total des lignes (d-j) à reporter cadre c-1 de l'imprimé n°2065)	

(1) La plus value nette à court terme peut être soumise au taux réduit par priorité sur les autres éléments concourant à la détermination du résultat imposable dans les conditions de droit commun. En cas de déficits des exercices antérieurs imputés sur le résultat de l'exercice, cf. n°78. de l'instruction.

(2) Le résultat net de la concession de licences d'exploitation d'éléments mentionnés au 1 de l'article 39 terdecies peut être soumis au taux réduit par priorité sur les autres éléments concourant à la détermination de la plus value nette à long terme de l'exercice. En cas d'imputation de moins values nettes à long terme d'exercices antérieurs ou du déficit de l'exercice, cf. n°78. de l'instruction.

